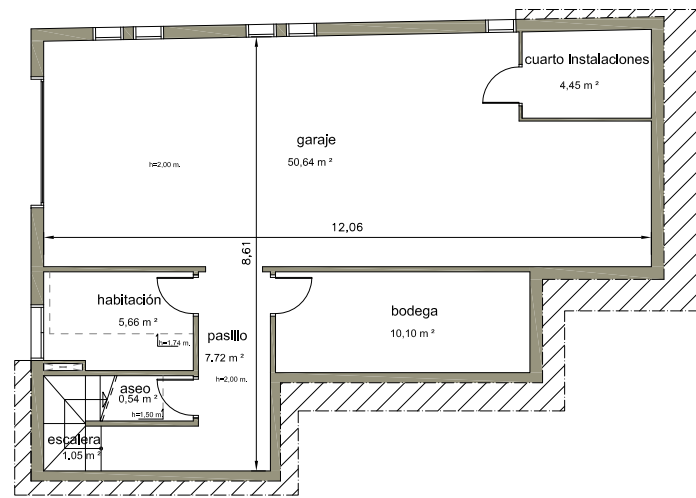
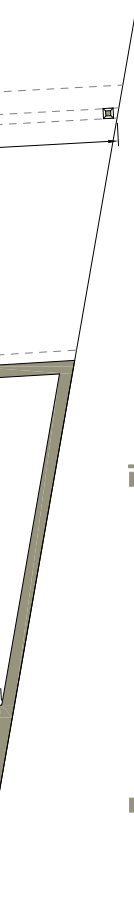
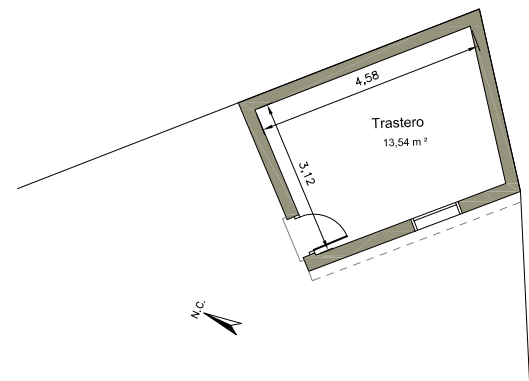




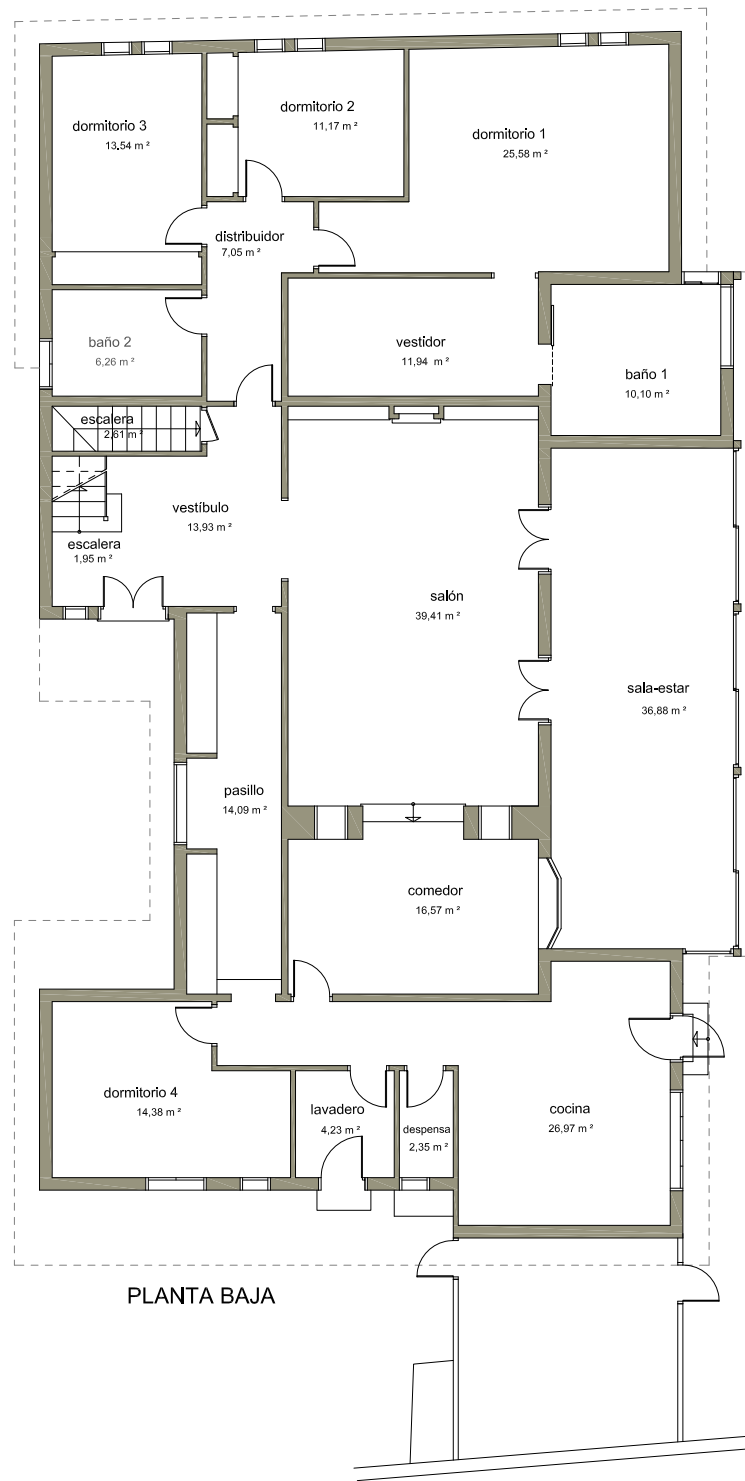
ESQUEMA EDIFICACIONES DENTRO DE LA PARCELA



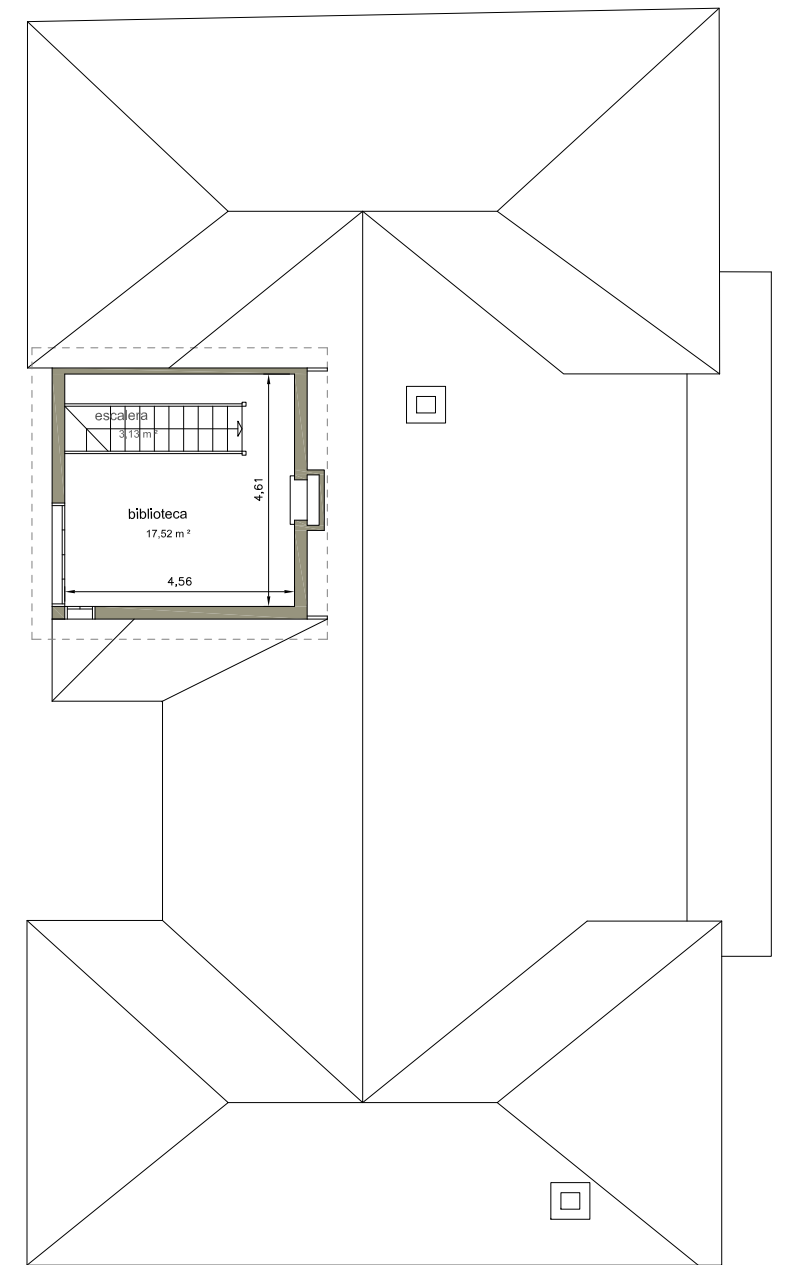
PLANTA SEMISÓTANO



PLANTA BAJA



PLANTA BAJA



PLANTA ALTA

VIVIENDA UNIFAMILIAR AISLADA_ Cuesta del Reventón N°19		SUPERFICIE SOLAR: 1.275 m2.	
<b>PLANTA SEMISÓTANO</b>	<b>SUPERFICIE UTIL</b> 80,16 m2	<b>PLANTA BAJA</b>	<b>SUPERFICIE UTIL</b> 249,04 m2
garaje	50,64 m2	Dormitorio 1	25,56 m2
cuarto instalaciones	4,45 m2	Dormitorio 2	11,17 m2
pasillo	7,72 m2	Dormitorio 3	13,54 m2
bodega	10,10 m2	Dormitorio 4	14,38 m2
habitación	5,66 m2	Baño 1	10,10 m2
aseo	0,54 m2	Baño 2	6,26 m2
escalera	1,05 m2	Vestidor	11,94 m2
		Distribuidor	7,05 m2
		Escaleras	4,56 m2
<b>SUPERFICIE CONSTRUIDA</b>	<b>92,25 m2</b>		
		<b>PLANTA ALTA</b>	<b>SUPERFICIE UTIL</b> 20,65 m2
		Escalera	3,13 m2
		Biblioteca	17,52 m2
		<b>SUPERFICIE CONSTRUIDA</b>	<b>25,19 m2</b>
		<b>SUPERFICIE CONSTRUIDA total</b>	<b>425,77 m2</b>

La Superficie construida total de la vivienda incluye la p.p. de los vuelos perimetrales > 50cm (31,35 m2), computando esta superficie al 50%.

ANEJOS	
<b>BARBACOA (Edif. 2)</b>	<b>TRASTERO (Edif. 1)</b>
<b>SUPERFICIE UTIL</b> 69,97 m2	<b>SUPERFICIE UTIL</b> 13,54 m2
Barbacoa	Trastero
36,87 m2	13,54 m2
Aseo	
3,82 m2	
Trastero	
3,05 m2	
**Porche	
26,23 m2	
<b>SUPERFICIE CONSTRUIDA</b> 56,85 m2	<b>SUPERFICIE CONSTRUIDA</b> 17,53 m2

\*\*Superficies construida computan el 50%

ARQUITECTOS  
SONIA MARÍA PADRÓN MORALES

CERTIFICADO DE ANTIGÜEDAD Y SUPERFICIES

PLANTAS SEMISÓTANO, BAJA Y ALTA  
CUADRO DE SUPERFICIES

COTAS EN METROS

SITUACIÓN

MUNICIPIO

35.007-SANTA BRÍGIDA

PROMOTOR

FASE PROYECTO

FECHA

ESCALA

N° DE PLANO

LEVANTAMIENTO

1/150

P01

C/ Avenida de Anísle 5, Local Bajo - 35.118 - Agüines  
soniamp@arquitectosdecodiz.com /

PROYECTO

PLANO